

载荷感知比例阀 < 未装配 ABS 的车辆 >

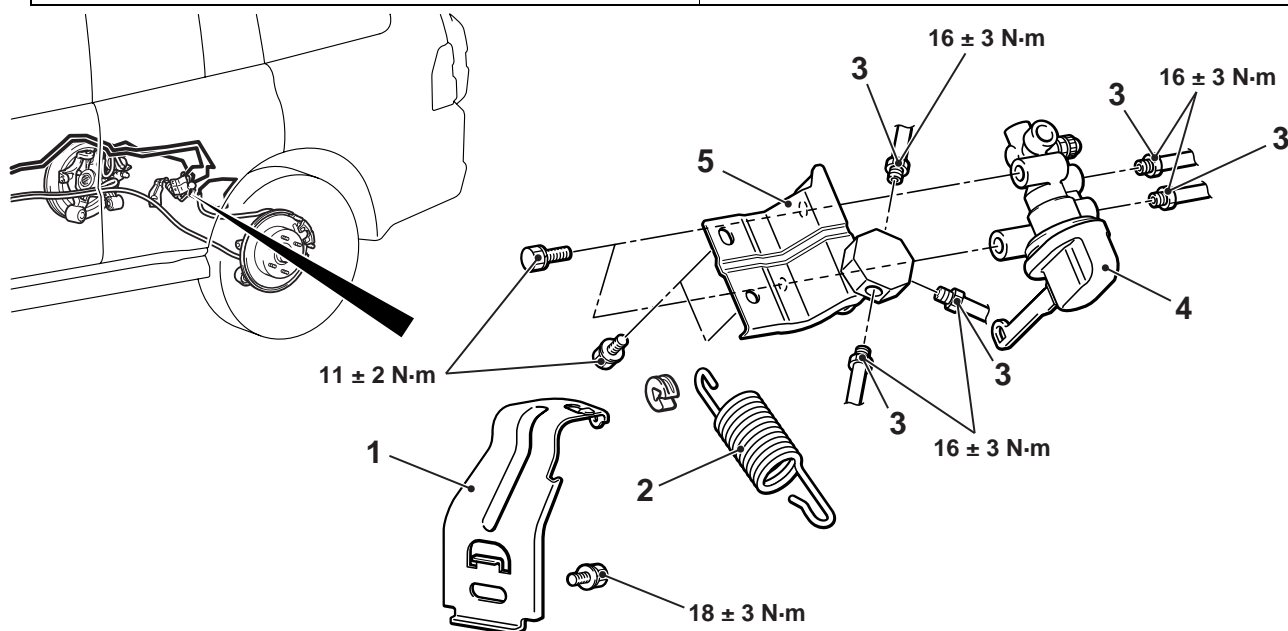
拆卸与安装

M1351005400082

注意
不要分解感载比例阀。

拆卸前操作
排放制动液

安装后操作
加注并对制动液进行排气（参阅 P.35A-83）。



AC608759AB

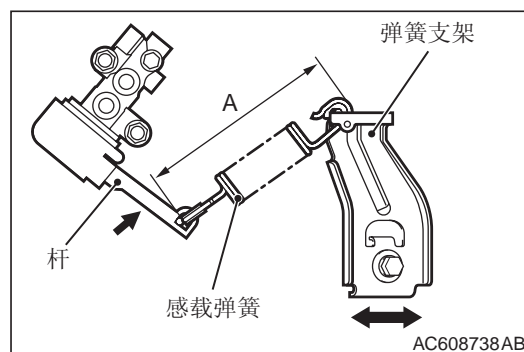
>>A<<

拆卸步骤

1. 弹簧支架
2. 感载式弹簧
3. 制动管路连接
4. 感载比例阀
5. 支架总成

安装辅助要点

>>A<< 弹簧支架的安装



1. 安装感载式弹簧，然后将弹簧支架暂时紧固到下摆臂总成上。
2. 将感载比例阀的杆完全插入阀门侧并将其固定好。然后调节弹簧支架，以使弹簧长度（弹簧两端之间的距离）为标准值。

标准值（A）：133 ~ 137 mm